

BOOK



2024

PRINTEMPS ÉTÉ
SPRING SUMMER



COLLECTION CHAUSSURES
SHOES COLLECTION

FEMME / WOMAN





JAZARIA-C7309
*CHINE MELON



JAZARIA-C7802
*CHINE CIEL



JAZARIA-C7G73
*CHINE LIN + GOLD



JAZARIA-J7373
*QUARTZ



JAZARIA-J7L17
*EXTRA BLANC + BLUSH



JAZARIA-J7K57
*EXTRA BLANC + MER



JAZARIA-J7197
*EXTRA BLANC + CORAIL



JAZARIA-Q7342
*BALTIC



JAZARIA-Q7007
*BLANC



JAZARIA-Q7198
*CACTUS



JAZARIA-Q7395
*ARGILE



JAZARIA-Q7D76
*FRAISE + BLANC



JAZARIA-Q7006
*ROUGE



JAZARIA-Q7C39
*MELON + BLANC



JAZARIA-Q7S22
*HORIZON + BLANC



JAZARIA-Q7002
*BLEU



JAZARIA-Q7004
*NOIR

JAZARIA

RESOURCE FOR GOOD
ICONIQUE

Modèle iconique chez Tbs, retravaillé en knit en polyester recyclé. Les lignes stylistiques de ce modèle ont été conservées ainsi que son confort. Nouvelles versions en knit chiné pour cet été.

• Knit • Soudé • Fermeture lacets • Semelle intérieure amovible • One-cut • Polyester recyclé
Dessus : Cuir, Textile / Non doublé / Semelle intérieure : Cuir / Semelle : Caoutchouc, Synthétique

Iconic Tbs model, reworked in recycled polyester knit. The stylistic lines of this model have been preserved as well as its comfort. New versions in flecked knit for this summer.

• Knit • Cemented • Shoelaces • Removable insole • One-cut • Recycled polyester
Upper : Leather, Textile / Unlined / Insole : Leather / Sole : Rubber, Synthetic

Pointures / SIZES : 35-42



AMORTI
CUSHIONING



LÉGÈRETÉ
LIGHTNESS



SEMELLE
AMOVIBLE
REMOVABLE
INSOLE



POLYESTER
RECYCLÉ
RECYCLED
POLYESTER

JAIPUR



JAZARU--F7006
*ROUGE



JAZARU--F7007
*BLANC



JAZARU--F7131
*NUAGE



JAZARU--F7002
*BLEU



JAZARU--F7342
*BALTIC



JAZARU--F7197
*EXTRA BLANC



JAZARU--F7277
*CRAIE



JAZARU--F7017
*OFF WHITE



JAZARU--F7G12
*MARINE + OR



JAZARU--F7I87
*EXTRA BLANC + BALTIQUE



JAZARU--F7A64
*NOIR + GRIS



JAZARU--J7J67
*EXTRA BLANC + KAKI



JAZARU--J7K47
*EXTRA BLANC + ORANGE



JAZARU--J7K57
*EXTRA BLANC + MER



JAZARU--J7I97
*EXTRA BLANC + CORAIL



JAZARU--J7L17
*EXTRA BLANC + BLUSH



JAZARU--U7G51
*NUAGE + ROUGE



JAZARU--J7G63
*QUARTZ + FRAISE

JAIPUR



JAZARU--M7L27
*EXTRA BLANC+MELON



JAZARU--Z7531
*NUAGE COQUILLAGE



JAZARU--M7A53
*TAUPE + BLANC



JAZARU--F7156
*BLUSH



JAZARU--M7C48
*KAKI + BLANC



JAZARU--M7G53
*LIN + CHAMPAGNE



JAZARU--Z7297
*BLANC COQUILLAGE



JAZARU--Z7812
*BLEU BOUSOLE



JAZARU--M7S22
*HORIZON + BLANC



JAZARU--F7279
*MELON



JAZARU--Z7433
*CRAIE OISEAU



JAZARU--F7S92
*BLEU+JAUNE



JAZARU--M7L17
*EXTRA BLANC+BLUSH



JAZARU--M7C58
*AQUA + BLANC

JAZARU

Produit iconique de la marque Tbs, la Jazaru offre un confort exceptionnel avec son empeigne sans couture qui fait la signature de ce modèle.

• Cuir pleine fleur • Soudé • Fermeture lacets • Semelle intérieure amovible • LWG • One-cut • Cuir foulonné

Dessus : Cuir / Non doublé / Semelle intérieure : Cuir / Semelle : Caoutchouc, Synthétique

Jazaru is a Tbs iconic model which provides exceptional comfort thanks to its seamless upper which is this model's signature.

• Full grain Leather • Cemented • Shoelaces • Removable insole • LWG • One-cut • Milled Leather

Upper : Leather / Unlined / Insole : Leather / Sole : Rubber, Synthetic

Pointures / SIZES : 35-42



AMORTI
CUSHIONING



LÉGÈRETÉ
LIGHTNESS



SEMELLE
AMOVIBLE
REMOVABLE
INSOLE



SANS COUTURE
ONE CUT





JOESSAN-C7G73
*CHINE LIN + GOLD



JOESSAN-Q7002
*BLEU



JOESSAN-Q7007
*BLANC



JOESSAN-Q7198
*CACTUS

JOESSAN

RESOURCE FOR GOOD

Tbs revisite l'espadrille en s'inspirant des lignes stylistiques de son modèle iconique Jazaru. Nouvelle version en knit chiné pour cet été.

• Knit • Soudé • Fermeture élastique • Semelle intérieure amovible • One-cut • Polyester recyclé
Dessus : Cuir, Textile / Non doublé / Semelle intérieure : Cuir / Semelle : Caoutchouc, Synthétique

Tbs revisits the «espadrille» drawing inspiration from the design of its iconic model called Jazaru. New version in flecked knit for this summer.

• Knit • Cemented • Elastic • Removable insole • One-cut • Recycled polyester
Upper : Leather, Textile / Unlined / Insole : Leather / Sole : Rubber, Synthetic

Pointures / SIZES : 35-42



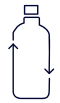
AMORTI
CUSHIONING



LÉGÈRETÉ
LIGHTNESS



SEMELLE
AMOVIBLE
REMOVABLE
INSOLE



POLYESTER
RECYCLÉ
RECYCLED
POLYESTER



JIVIANA-Q7002
*BLEU



JIVIANA-Q7198
*CACTUS



JIVIANA-Q7156
*BLUSH



JIVIANA-Q7A64
*NOIR + GRIS

JIVIANA

RESOURCE FOR GOOD

Modèle iconique de chez Tbs travaillé sous le format d'une ballerine. Sa semelle est conçue en EVA et caoutchouc, garantissant un bon amorti.

• Knit • Soudé • Semelle intérieure amovible • One-cut • Polyester recyclé
Dessus : Cuir, Textile / Non doublé / Semelle intérieure : Cuir / Semelle : Caoutchouc, Synthétique

Tbs iconic model designed in the form of a ballerina. Its outsole which is made of EVA and rubber materials provides a good cushioning.

• Knit • Cemented • Removable insole • One-cut • Recycled polyester
Upper : Leather, Textile / Unlined / Insole : Leather / Sole : Rubber, Synthetic

Pointures / SIZES : 35-42



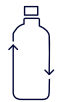
AMORTI
CUSHIONING



LÉGÈRETÉ
LIGHTNESS



SEMELLE
AMOVIBLE
REMOVABLE
INSOLE



POLYESTER
RECYCLÉ
RECYCLED
POLYESTER



JANAELE-H7032
*MARINE



JANAELE-F7C27
*BLANC + BLEU



JANAELE-H7482
*HORIZON



JANAELE-J7G63
*QUARTZ + FRAISE



JANAELE-F7H92
*BLEU + BLANC



JANAELE-H7279
*MELON



JANAELE-H7156
*BLUSH

JANAELE

La chaussure bateau en cuir, semelle Jaipur iconique des collections Tbs.

• Cuir nubuck • Soudé • Laçage rapide • Semelle intérieure amovible • Plateau cousu main • LWG
Dessus : Cuir / Non doublé / Semelle intérieure : Cuir / Semelle : Caoutchouc, Synthétique

The leather boat shoe with Jaipur sole is an iconic item in the Tbs collections.

• Nubuck Leather • Cemented • Quick lace • Removable insole • Hand-stitched plateau • LWG
Upper : Leather / Unlined / Insole : Leather / Sole : Rubber, Synthetic

Pointures / SIZES : 35-42



**AMORTI
CUSHIONING**



**LÉGÈRETÉ
LIGHTNESS**



**SEMELLE
AMOVIBLE
REMOVABLE
INSOLE**





JELLINA-C7309
*CHINE MELON



JELLINA-C7802
*CHINE CIEL



JELLINA-C7G73
*CHINE LIN + GOLD



JELLINA-J7G63
*QUARTZ + FRAISE



JELLINA-Q7002
*BLEU



JELLINA-Q7197
*EXTRA BLANC



JELLINA-Q7198
*CACTUS



JELLINA-Q7373
*QUARTZ



JELLINA-Q7395
*ARGILE



JELLINA-Q7342
*BALTIC

JELLINA

RESOURCE FOR GOOD

Modèle féminin et confortable de par ses lignes élégantes, sa semelle en EVA / caoutchouc et sa tige tricotée en polyester recyclé. Nouvelles versions en knit chiné pour cet été.

• Knit • Soudé • Fermeture lacets • Semelle intérieure amovible • Semelle Technigrip® • One-cut • Polyester recyclé

Dessus : Cuir, Textile / Non doublé / Semelle intérieure : Cuir / Semelle : Caoutchouc, Synthétique

Feminine and comfortable model thanks to its elegant lines, its EVA / rubber outsole and its knitted upper in recycled polyester. New versions in flecked knit for this summer.

• Knit • Cemented • Shoelaces • Removable insole • Technigrip® sole • One-cut • Recycled polyester

Upper : Leather, Textile / Unlined / Insole : Leather / Sole : Rubber, Synthetic

Pointures / SIZES : 36-42



AMORTI
CUSHIONING



LÉGÈRETÉ
LIGHTNESS



SEMELLE
AMOVIBLE
REMOVABLE
INSOLE



POLYESTER
RECYCLÉ
RECYCLED
POLYESTER



TECHNIGRIP



JAZZRUN-C7G53
*LIN + CHAMPAGNE



JAZZRUN-J7G63
*QUARTZ + FRAISE



JAZZRUN-C7002
*BLEU



JAZZRUN-C7197
*EXTRA BLANC

JAZZRUN

RESOURCE FOR GOOD

Ce modèle est conçu d'une semelle en EVA et caoutchouc apportant de la légèreté, un bon amorti et une bonne adhérence. Cette sneaker est travaillée avec des teintes nautiques et une découpe one cut qui apporte confort et souplesse.

• Cuir pleine fleur • Soudé • Fermeture lacets • Semelle intérieure amovible • Semelle Technigrip® • LWG • One-cut • Cuir foulonné
Dessus : Cuir / Non doublé / Semelle intérieure : Cuir, Textile / Semelle : Caoutchouc, Synthétique

This model is designed with an outsole in EVA and rubber materials which provides lightness, a good cushioning and a great grip. Designed with a nautical spirit and one-cut shape which gives comfort and flexibility.

• Full grain Leather • Cemented • Shoelaces • Removable insole • Technigrip® sole • LWG • One-cut • Milled Leather
Upper : Leather / Unlined / Insole : Leather, Textile / Sole : Rubber, Synthetic

Pointures / SIZES : 36-42



AMORTI
CUSHIONING



TECHNIGRIP



LÉGÈRETÉ
LIGHTNESS



SANS COUTURE
ONE CUT

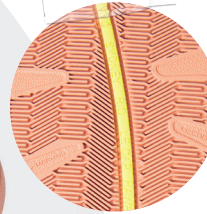




Polyester recyclé
Recycled polyester



Légèreté
Lightness



Semelle Technigrip®
Technigrip sole



Semelle intercalaire en EVA
pour un meilleur amorti
EVA midsole for better cushioning

JAZKNIT-Q7156
*BLUSH

JAZKNIT

Cette sandale au look original allie style et confort. Sa tige tricotée en polyester recyclé est souple et respirante et sa semelle en EVA et caoutchouc assure adhérence et un bon amorti.

• Knit • Soudé • Fermeture élastique • Semelle Technigrip® • Polyester recyclé

Dessus: Textile / Non doublé / Semelle intérieure: Synthétique / Semelle: Caoutchouc, Synthétique

This distinctive sandal combines style and comfort. Its knitted upper in recycled polyester is flexible and breathable. Its sole in EVA and rubber guarantees a good grip and cushioning.

• Knit • Cemented • Elastic • Technigrip® sole • Recycled polyester

Upper: Textile / Unlined / Insole: Synthetic / Sole: Rubber, Synthetic

Pointures / SIZES: 36-42



JAZKNIT-Q7004
*NOIR



JAZKNIT-Q7198
*CACTUS



JAZKNIT-Q7G73
*CHINE LIN + GOLD



JAZZFIT-Q7G73
*CHINE LIN + GOLD



JAZZFIT-Q7002
*BLEU

JAZZFIT

RESOURCE FOR GOOD

Sandale féminine et confortable de par sa tige croisée et tricotée en polyester recyclé. Sa semelle en EVA et caoutchouc assure adhérence et un bon amorti. Version en knit chiné.

• Knit • Soudé • Fermeture velcro • Semelle Technigrip® • Polyester recyclé
Dessus : Cuir, Textile / Non doublé / Semelle intérieure : Synthétique / Semelle : Caoutchouc, Synthétique

This sandal is feminine and comfortable thanks to its crossed upper in recycled polyester knit. Its sole in EVA and rubber guarantees a good grip and cushioning. Flecked knit version.

• Knit • Cemented • Velcro • Technigrip® sole • Recycled polyester
Upper : Leather, Textile / Unlined / Insole : Synthetic / Sole : Rubber, Synthetic

Pointures / SIZES : 36-42



AMORTI
CUSHIONING



LÉGÈRETÉ
LIGHTNESS



POLYESTER
RECYCLÉ
RECYCLED
POLYESTER



TECHNIGRIP



JAZSUNY-F7E83
*BEIGE + CHAMPAGNE



JAZSUNY-F7072
*NAVY



JAZSUNY-F7034
*NOIR METALLISE

JAZSUNY

Sandales légères et confortables s'inspirant des codes stylistiques de notre modèle iconique Jazaru. Son double système de réglage à scratches assure un maintien simple et efficace du pied.

• Cuir pleine fleur • Soudé • Fermeture velcro • Semelle Technigrip® • LWG
Dessus : Cuir / Doublure : Synthétique / Semelle intérieure : Synthétique / Semelle : Caoutchouc, Synthétique

Light and comfortable, these sandals draw inspiration from the design of the iconic model Jazaru. Both velcro straps guarantee a simple and efficient support of the foot.

• Full grain Leather • Cemented • Velcro • Technigrip® sole • LWG
Upper : Leather / Lining : Synthetic / Insole : Synthetic / Sole : Rubber, Synthetic

Pointures / SIZES : 36-42



AMORTI
CUSHIONING



LÉGÈRETÉ
LIGHTNESS



TECHNIGRIP

COLLECTION CHAUSSURES
SHOES COLLECTION

HOMME / MAN



PHENIS



PHENIS--D8112
*TURQUOISE



PHENIS--D8115
*HAVANE



PHENIS--D8152
*SAPHIR



PHENIS--D8172
*COBALT



PHENIS--D8M02
*MARINE + CREME



PHENIS--D8J96
*PIMENT + NAVY



PHENIS--D8198
*CACTUS



PHENIS--D8556
*PETALE



PHENIS--D8S62
*NAVY + NARCISSE



PHENIS--D8S52
*NAVY + AQUA



PHENIS--D8L36
*BOURGOGNE + LANGOUSTE



PHENIS--D8C59
*TERRACOTTA + NAVY



PHENIS--D8S42
*NAVY + PETALE



PHENIS--D8362
*OMBRE



PHENIS--D8B22
*NAVY + BLANC



PHENIS--D8K36
*TERRACOTTA + DESERT

PHENIS NUBUCK

Ce modèle est équipé d'une semelle Technigrip® et son plateau est cousu main.

• Fabrication européenne • Cuir nubuck • Soudé • Fermeture lacets cuir • Semelle Technigrip® • Plateau cousu main • LWG

Dessus : Cuir / Non doublé / Semelle intérieure : Cuir / Semelle : Caoutchouc

This model is equipped with a Technigrip® sole and its upper is hand sewn.

• Made in Europe • Nubuck Leather • Cemented • Leather laces • Technigrip® sole • Hand-stitched apron • LWG

Upper : Leather / Unlined / Insole : Leather / Sole : Rubber

Pointures / SIZES : 39-46



TECHNIGRIP



SOUPLESSE
SUPPLENESS





PHENIS--A8135
*ACAJOU



PHENIS--E87A5
*MARRON + TAN + MIEL



PHENIS--E8C32
*MARINE + TAN



PHENIS--A8G45
*ACAJOU + MIEL



PHENIS--E8115
*HAVANE

PHENIS CUIR / LEATHER

Ce modèle est équipé d'une semelle Technigrip® et son plateau est cousu main.

- Fabrication européenne • Cuir pleine fleur • Soudé • Fermeture lacets cuir • Semelle Technigrip®
- Plateau cousu main • LWG

Dessus : Cuir / Non doublé / Semelle intérieure : Cuir / Semelle : Caoutchouc

This model is equipped with a Technigrip® sole and its upper is hand sewn.

- Made in Europe • Full grain Leather • Cemented • Leather laces • Technigrip® sole • Hand-stitched apron • LWG

Upper : Leather / Unlined / Insole : Leather / Sole : Rubber

Pointures / SIZES : 39-46



TECHNIGRIP



SOUPLESSE
SUPPLENESS





PHENIS--F8128
*AQUA



PHENIS--F8289
*ANANAS



PHENIS--F8456
*BOURGOGNE



PHENIS--H8M12
*MARINE + NUAGE

PHENIS CUIR VELOURS

Ce modèle est équipé d'une semelle Technigrip® et son plateau est cousu main.

• Fabrication européenne • Cuir velours • Soudé • Fermeture lacets cuir • Semelle Technigrip® • Plateau cousu main • LWG

Dessus : Cuir / Non doublé / Semelle intérieure : synthétique / Semelle : Caoutchouc

This model is equipped with a Technigrip® sole and its upper is hand sewn.

• Made in Europe • Suede • Cemented • Leather laces • Technigrip® sole • Hand-stitched apron • LWG
Upper : Leather / Unlined / Insole : Synthetic / Sole : Rubber

Pointures / SIZES : 39-46



TECHNIGRIP



SOUPLESSE
SUPPLENESS



PHENIS LIGHT



PHELITE

Le modèle iconique Phenis a été retravaillé avec un cuir traité eau de mer et un lacet cuir à 360°. Sa nouvelle semelle est plus vertueuse pour l'environnement, plus légère et offre une meilleure adhérence sur sols humides.

• Fabrication européenne • Cuir pleine fleur • Soudé • Fermeture lacets cuir • Semelle Technigrip®
• Plateau cousu main • Cuir traité eau de mer

Dessus : Cuir / Non doublé / Semelle intérieure : Cuir / Semelle : Caoutchouc

The iconic model Phenis is reworked with a salt-water resistant leather and a 360° leather lace. Its new sole is more virtuous for the environment, lighter and provides a better grip on wet grounds.

• Made in Europe • Full grain Leather • Cemented • Leather laces • Technigrip® sole • Hand-stitched Arpon • Seawater treated leather

Upper : Leather / Unlined / Insole : Leather / Sole : Rubber

Pointures / SIZES : 39-48



PHELITE-K8B22
*NAVY + BLANC



GLOBE



GLOBEK--E8D22
*MARINE + LOUTRE



GLOBEK--E86A5
*CAPPUCINO + SABLE + EBENE



GLOBEK--D8095
*TAN



GLOBEK--D8182
*ENCRE



GLOBEK--D8Q22
*NAVY + TROPICAL



GLOBEK--D8R52
*NAVY + GRENADINE



GLOBEK--D8K86
*PETALE + GALET



GLOBEK--D8C38
*BASILIC + GALET



GLOBE



GLOBEK--D8036
*SYNAGOT



GLOBEK--D8C29
*ORANGE + NAVY



GLOBEK--D8A98
*CACTUS + DESERT



GLOBEK--D84C2
*NAVY + NARCISSE + SALSA



GLOBEK--D8S62
*NAVY + NARCISSE



GLOBEK--D8A51
*GRIS + ENCRE



GLOBEK--D8A63
*LOUTRE + NUIT



GLOBEK--D8A79
*SEPIA + ENCRE



GLOBEK--D8L26
*LANGOUSTE + NAVY



GLOBEK--D8L36
*BOURGOGNE + LANGOUSTE



GLOBEK--D8R62
*MER + GARANCE



GLOBEK--D8P02
*NAVY + FROMENT



GLOBEK--D8G41
*BITUME + GALET



GLOBEK--D8S42
*NAVY + PETALE

GLOBEK NUBUCK

ICONIQUE

La chaussure bateau iconique équipée d'une semelle Technigrip®.

- Fabrication européenne • Cuir nubuck • Soudé • Fermeture lacets cuir • Applique synthétique
- Semelle Technigrip® • LWG

Dessus : Cuir / Non doublé / Semelle intérieure : Cuir / Semelle : Caoutchouc

The iconic boat shoe equipped with a Technigrip® sole.

- Made in Europe • Nubuck Leather • Cemented • Leather laces • Synthetic ankle patch
- Technigrip® sole • LWG

Upper : Leather / Unlined / Insole : Leather / Sole : Rubber

Pointures / SIZES : 39-47



TECHNIGRIP



SOUPLESSE
SUPPLENESS



GLOBEK--B8M52
*MARINE + CHAMBRAY



GLOBEK--B8D12
*MARINE + FROMENT



GLOBEK--B8B44
*NOIR + DAUPHIN

GLOBEK CUIR

ICONIQUE

La chaussure bateau iconique équipée d'une semelle Technigrip®.

- Fabrication européenne • Cuir pleine fleur • Soudé • Fermeture lacets cuir • Applique synthétique
- Semelle Technigrip® • LWG

Dessus : Cuir / Non doublé / Semelle intérieure : Cuir / Semelle : Caoutchouc

The iconic boat shoe equipped with a Technigrip® sole.

- Made in Europe • Full grain Leather • Cemented • Leather laces • Synthetic ankle patch
- Technigrip® sole • LWG

Upper : Leather / Unlined / Insole : Leather / Sole : Rubber

Pointures / SIZES : 39-47



TECHNIGRIP



SOUPLESSE
SUPPLENESS

GUEKNIT

RESOURCE FOR GOOD

D'inspiration nautique et très identitaire, cette tennis en tricot en polyester recyclé reprend les caractéristiques qui ont fait le succès du modèle Jazaría. Pour plus de technicité, ce modèle est équipé d'une semelle Technigrip®.

• Knit • Soudé • Fermeture lacets • Semelle intérieure amovible • Semelle Technigrip® • Polyester recyclé

Dessus: Cuir, Textile / Non doublé / Semelle intérieure: Textile / Semelle: Caoutchouc, Synthétique

With a nautical signature, this highly identity sneaker in supple leather reuses special characteristics which have made the success of the iconic model Jazaru. This model is equipped with a Technigrip® sole for a greater technical sophistication.

• Nubuck Leather • Cemented • Shoelaces • Removable insole • Technigrip® sole • LWG • One-cut
Upper: Leather / Unlined / Insole: Textile / Sole: Rubber, Synthetic

Pointures / SIZES: 40-46



GUEKNIT-Q8006
*ROUGE



GUEKNIT-Q8002
*BLEU



GUEKNIT-Q8003
*BEIGE

Engagement environnemental et social sur les productions des cuirs
Environmental and social commitment on leather production

Légèreté
Lightness

Cuir sans couture
One-cut leather

Semelle en EVA
 pour un meilleur amorti
EVA midsole for better cushioning

Semelle Technigrip®
Technigrip® sole

GEDEONE-D8269
 *SAHARA

GEDEONE

D'inspiration nautique et très identitaire, cette tenns en cuir souple reprend les caractéristiques qui ont fait le succès du modèle iconique Jazaru. Pour plus de technicité, ce modèle est équipé d'une semelle Technigrip®.

• Cuir nubuck • Soudé • Fermeture lacets • Semelle intérieure amovible • Semelle Technigrip® • LWG • One-cut

Dessus : Cuir - Non doublé / Semelle intérieure : Textile / Semelle : Caoutchouc, Synthétique

With a nautical signature, this highly identity sneaker in supple leather reuses special characteristics which have made the success of the iconic model Jazaru. This model is equipped with a Technigrip® sole for a greater technical sophistication.

• Nubuck Leather • Cemented • Shoelaces • Removable insole • Technigrip® sole • LWG • One-cut
 Upper : Leather / Unlined / Insole : Textile / Sole : Rubber, Synthetic

Pointures / SIZES : 40-46

EXISTE EN VERSION CUIR



GEDEONE-F8002
 *BLEU



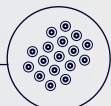
Légèreté
Lightness



Semelle amovible
Removable Insole



Semelle en EVA
pour un meilleur amorti
EVA midsole for better cushioning



Semelle Technigrip®
Technigrip sole



Engagement environnemental et social sur les productions des cuirs

Environmental and social commitment on leather production

GUEMENE-F8002
*BLEU

GUEMENE

Très identitaire Tbs, cette chaussure bateau en cuir souple reprend les caractéristiques qui ont fait le succès du modèle iconique Jazaru. Pour plus de technicité, ce modèle est équipé d'une semelle Technigrip®.

• Cuir pleine fleur • Soudé • Fermeture lacets • Semelle intérieure amovible • Semelle Technigrip® • LWG • Cuir foulonné

Dessus : Cuir / Non doublé / Semelle intérieure : Textile / Semelle : Caoutchouc, Synthétique

This highly identity boat shoe in supple leather reuses special characteristics which have made the success of the iconic model Jazaru. This model is equipped with a Technigrip® sole for a greater technical sophistication.

• Full grain Leather • Cemented • Shoelaces • Removable insole • Technigrip® sole • LWG • Milled leather

Upper : Leather / Unlined / Insole : Textile / Sole : Rubber, Synthetic

Pointures / SIZES: 40-46



GUEMENE-F8135
*ACAJOU



GUEMENE-F8A64
*NOIR + GRIS

EXISTE EN VERSION NUBUCK



GUEMENE-D8269
*SAHARA



JAZFLOW-Q8072
*NAVY



JAZFLOW-Q8G54
*NOIR + COBALT

JAZFLOW

RESOURCE FOR GOOD

Ce modèle est travaillé avec du mesh recyclé. Une semelle qui offre le meilleur compromis entre légèreté et résistance grâce à un mix EVA et caoutchouc.

• Mesh • Soudé • Fermeture lacets • Semelle intérieure amovible • Semelle Technigrip® • Polyester recyclé

Dessus : Textile, Synthétique / Doublure : Textile / Semelle intérieure : Cuir, Textile / Semelle : Caoutchouc, Synthétique

This model is worked with a recycled polyester mesh. Its EVA and rubber outsole offers the best compromise between lightness and resistance.

• Mesh • Cemented • Shoelaces • Removable insole • Technigrip® sole • Recycled polyester

Upper : Textile, Synthetic / Lining : Textile / Insole : Leather, Textile / Sole : Rubber, Synthetic

Pointures / SIZES : 40-45



TECHNIGRIP



AMORTI
CUSHIONING



LÉGÈRETÉ
LIGHTNESS



SEMELLE
AMOVIBLE
REMOVABLE
INSOLE



POLYESTER
RECYCLÉ
RECYCLED
POLYESTER



JAZZICO-F8072
*NAVY



JAZZICO-F8083
*SABLE

JAZZICO

Ce modèle garde toutes les caractéristiques techniques et les particularités stylistiques du modèle Jazaru.

- Cuir pleine fleur • Soudé • Fermeture lacets • Semelle intérieure amovible • Semelle Technigrip® • LWG
- One-cut • Cuir foulonné

Dessus : Cuir / Doublure : Textile / Semelle intérieure : Cuir, Textile / Semelle : Caoutchouc, Synthétique

This model keeps all the technical characteristics and stylistic details of Jazaru model.

- Full grain leather • Cemented • Shoelaces • Removable insole • Technigrip® sole • LWG • One-cut
- Milled leather

Upper : Leather / Lining : Textile / Insole : Leather, Textile / Sole : Rubber, Synthetic

Pointures / SIZES : 40-45



TECHNIGRIP



**AMORTI
CUSHIONING**

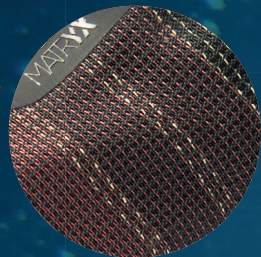


**LÉGÈRETÉ
LIGHTNESS**

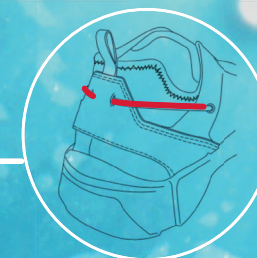


**SANS COUTURE
ONE CUT**





MATRYX^{micro}
 Respirabilité & maintien optimal
Breathability & optimum grip



Système de serrage
Fitting system

Pas de couture sur l'avant
No seam on the front



Fil de Kevlar
Kevlar yarn



Technigrip[®]
 Adhérence
 sur tous types de sols
Grip on all types of grounds

Légèreté - Semelle en EVA
Lightness EVA midsole

.SPEEDCRAFT

Pensée pour le quotidien extrême des sportifs marins, adaptée pour la vie des hommes urbains d'aujourd'hui.

Designed for the extreme daily life of marine sportsmen, adapted for the life of today's urban men.



JAZLTIM--Q8072
*NAVY



JAZLTIM--Q8006
*ROUGE



JAZLTIM--Q8004
*NOIR

JAZTLIM

Utilisant une matière technique française, Matryx, elle garantira stabilité, maintien et résistance.

• Textile • Soudé • Fermeture lacets • Semelle intérieure amovible • Semelle Technigrip®

Dessus: Textile, Synthétique / Doublure: Textile / Semelle intérieure: Textile / Semelle: Caoutchouc, Synthétique

Using a French technical material, Matryx, it will guarantee stability, support and resistance.

• Textil • Cemented • Shoelaces • Removable insole • Technigrip® sole

Upper: Textile, Synthetic / Lining: Textile / Insole: Textile / Sole: Rubber, Synthetic

Pointures / SIZES : 40-45



TECHNIGRIP



**AMORTI
CUSHIONING**



**LÉGÈRETÉ
LIGHTNESS**

COLLECTION TEXTILE

CLOTHING COLLECTION

COLLECTION

PRINTEMPS ÉTÉ 2024

SPRING SUMMER COLLECTION

ACTIVE WEAR

LES ESSENTIELS

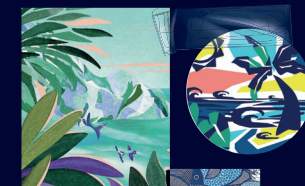
CASUAL



ENTRÉE
DE SAISON



PLEINE
SAISON





ACTIVE WEAR

Prenons le large avec cette ligne ACTIVE WEAR. Pratiques et fonctionnelles, les pièces de la collection printemps-été 2024 font la part belle à l'évasion : des Sables d'Olonne à Nouméa. Nous créons des vêtements à l'esprit nautique comportant des membranes, des coutures étanches et la technologie Coolmax afin de rester frais et au sec tout au long de la journée.

Set sail with this ACTIVEWEAR line. The pieces in the Spring-Summer 2024 collection are practical and functional and focus on getting away from it all: from the Sables d'Olonne to Nouméa. We design clothes with a nautical vibe that have membranes, waterproof seams and Coolmax technology to be able to stay cool and dry all day.



Packable



Coutures étanchées
Waterproofed seams



Imperméable
Waterproof



Coupe-vent
Windbreaker



Respirant
Breathable



Anti-Bactérien
Anti Bacterial



Anti-UV

ACTIVE WEAR FEMME / WOMAN

.BLOUSON / CASUAL JACKET



LYDIEBLO
19027 BLANC



LYDIEBLO
19209 JAUNE



LYDIEBLO
19612 NAVY



NOEMIMAN
19612 NAVY



CABANBLO
19612 NAVY



ANAISPUL
19612 NAVY

.SWEAT / SWEATSHIRT



ELIZASAN
19027 BLANC

.POLO / POLO SHIRT



AMIRAPOL
19612 NAVY



RAYANPOL
19027 BLANC

.TEE-SHIRT / T-SHIRT



PAIGESAN
19027 BLANC



PAIGESAN
19612 NAVY



KYLIALEE
19209 JAUNE



KYLIALEE
19612 NAVY



KYLIALEE
19027 BLANC

.ROBE / DRESS



DIEGAROB
19612 NAVY

.JUPE / SKIRT



DIEGAJUP
19612 NAVY



LANKYJUP
19612 NAVY

.SHORT / SHORT



LANKYSHO
19612 NAVY

.BERMUDA / BERMUDA SHORTS



DIEGABER
19612 NAVY

ACTIVE WEAR HOMME / MAN

.VESTE / JACKET



JAMALVES
14368 LIERRE

.BLOUSON / CASUAL JACKET



WINDOBLO
14612 NAVY



WINDUBLO
14612 NAVY

.DOUDOUNE / PUFFER JACKET



JACOBSAN
14612 NAVY

.SWEAT / SWEATSHIRT



KYZANZIP
14612 NAVY



NOLANZIP
14612 NAVY



AIDENRON
14612 NAVY

.TEE-SHIRT / T-SHIRT



DANTETEE
14027 BLANC



DANTETEE
14612 NAVY



LABELTEE
14027 BLANC



LABELTEE
14612 NAVY



BLASETEE
14612 NAVY



MANCETEE
14027 BLANC



MINCETEE
14612 NAVY



GABBYTEE
14027 BLANC

.POLO / POLO SHIRT



ATTONPOL
14027 BLANC



ATTONPOL
14032 MARINE



ATTONPOL
14108 PALME



ATTONPOL
14346 ROUGE



CLYDEPOL
14027 BLANC



CLYDEPOL
14612 NAVY



DARISPOL
14612 NAVY



DIRISPOL
14612 NAVY



DRAKEPOL
14012 CHAMBRAY



SERGEPOL
14612 NAVY



MANCEPOL
24209 JAUNE



MANCEPOL
24612 NAVY



MINCEPOL
14027 BLANC

.SHORT / SHORT



MILANSHO
24612 NAVY



MILANSHO
14263 OSIER

.BERMUDA / BERMUDA SHORTS



LOGANBER
14172 MATELOT



KYLANBER
14612 NAVY



MATEOBER
14612 NAVY

.PANTALON / TROUSER



MATEOPAN
14612 NAVY



MILANPOC
24612 NAVY

Capsule

TBA x THE FEEBLES

Cette capsule est née de la collaboration exclusive entre la marque aux 20 points et le duo d'illustrateurs nantais The Feebles à l'occasion des jeux Olympiques de Paris.

« C'est au lycée, il y a 20 ans, que nos chemins se croisent. Très vite complices, c'est donc sur les bancs de l'école que nous poserons les bases d'une amitié fraternelle qui ne cessera de perdurer, jusqu'à aujourd'hui.

Conduits par un état d'esprit libre et curieux, nous mêlons sans cesse différentes techniques et supports, façonnant un univers ludique et moderne. **Les Feebles c'est une histoire de rencontres, entre réflexion & création, pensée & outil, rires & accolades. Design & happiness. »**

This capsule came into being from the exclusive collaboration between the 20-dot brand and the pair of illustrators from Nantes, The Feebles, for the occasion of the 2024 Olympic Games in Paris.

"We met in secondary school 20 years ago. We became really good friends there fast, and have been like brothers ever since.

We're driven by a free, curious mindset, continually mixing different techniques and media, shaping a fun, modern world. The Feebles is a story of encounters, between reflection and design, thoughts and tools, laughter and embraces. Design and happiness".



.FEMME / WOMAN



DYVVYTEE
19122 ENCRE



MINXITEE
19017 ARCTIQUE



MINXITEE
19612 NAVY



NACRATEE
19017 ARCTIQUE

.HOMME / MAN



BRIGATEE
14108 PALME



KIRANTEE
14027 BLANC



SKIFTEE
14612 NAVY



KIRANRON
14612 NAVY



LEON
14099 MULTICO

2024

BOOK

CONTACTS

International Commercial Director

Alexandre SLIMAN

Phone: +33 7 89 04 70 46
asliman@tbs.fr

Export Sales Manager

Nicholas BOHLING

Phone: +33 6 85 98 58 50
nbohling@tbs.fr

